

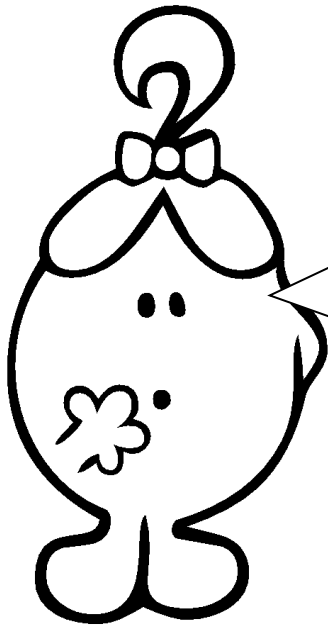
Circonscription de marquise Défi Sciences
Année 2017-2018



CYCLE 2

**Trouver 5 moyens de communication
chez les êtres vivants**

Classe de Ce1 Ecole Jules Ferry



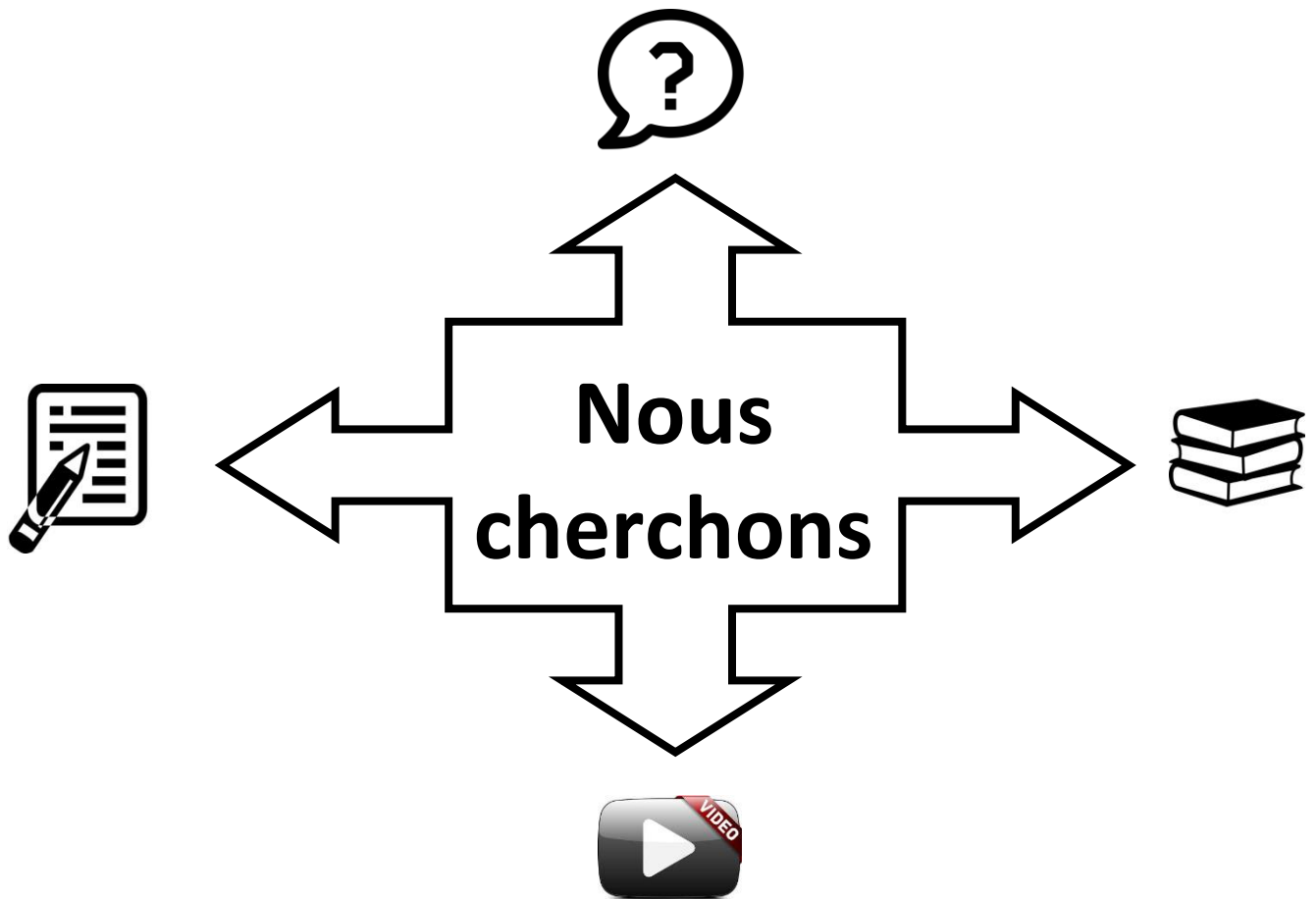
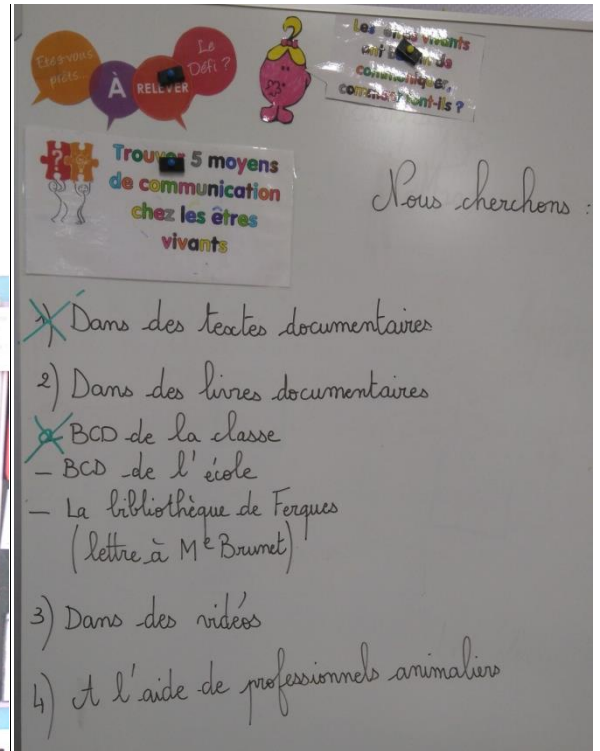
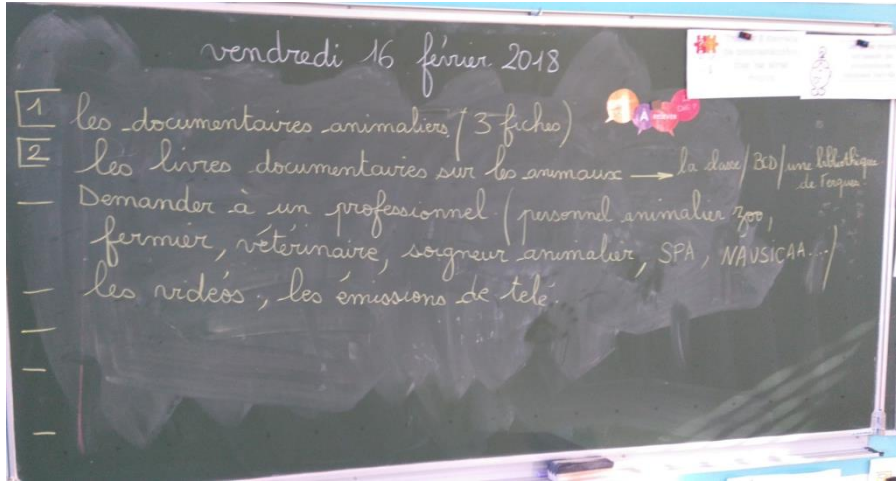
Les êtres vivants ont besoin de communiquer,
comment font-ils ?

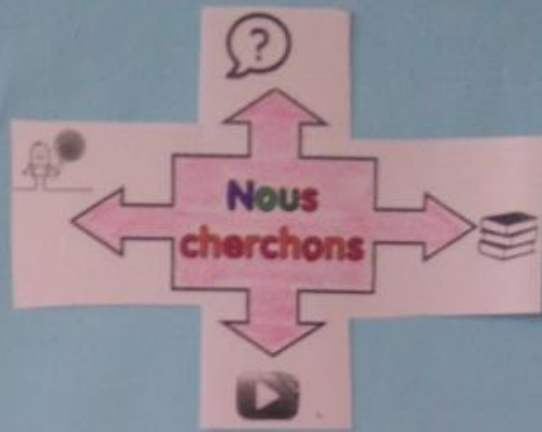


Trouver 5 moyens de communication chez les etres vivants

Où trouver les réponses à nos questions ?

Dictée à l'adulte





Nous cherchons dans des textes documentaires.



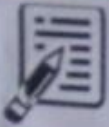
Nous cherchons dans des livres documentaires.



Nous cherchons dans des vidéos.



Nous questionnons un professionnel animalier.



Nous cherchons dans des textes documentaires.



Une fiche documentaire : Le loup

Les loups sont des carnivores.

Ils ont un pelage blanc, gris ou noir.

Ils mesurent 70 cm au garrot.

Ils pèsent entre 25 et 50 kg.

Ils vivent de 10 à 15 ans.



Le loup est un animal.



L'alimentation

Le loup est un carnivore.

Il mange donc des petits mammifères, oiseaux.

Cependant, on voit plus grand mammifères comme le cerf.

Il se nourrit de viande.

La reproduction



Le loup peut vivre 1 à 2 fois par an.

Le loup a une gestation de 63 jours.

Le loup a une portée de 4 à 12 petits.

Leur habitat : Ils vivent en meute dans les forêts. On les trouve surtout dans l'hémisphère nord.

La fourmi

La fourmi est un insecte social qui vit dans une colonie. Les fourmis sont petites et vivent en groupe. Elles ont un corps en trois parties. Elles ont six pattes et un abdomen percé de trous.



Famille	Formicidae
Ordre	Hyménoptères
Classe	Insectes
Longévité	De quelques jours à plusieurs années

Les fourmis vivent en colonies. Elles ont une reine, des ouvrières, des soldats et des gamelles.

Les fourmis sont très utiles. Elles aident à décomposer la matière organique et à enrichir le sol.

Les fourmis sont très intelligentes. Elles peuvent reconnaître les visages et communiquer entre elles.

Les fourmis sont très résistantes. Elles peuvent survivre à la chaleur, au froid et à la sécheresse.



Une fiche documentaire : l'éléphant

Les éléphants appartiennent à une espèce de mammifères vivants sur terre.

Ils ont une tête et des oreilles très grandes.

Ils vivent en troupeaux.

Ils sont très intelligents.

Ils sont très sensibles à la chaleur.

Ils sont très sensibles à la soif.

Ils sont très sensibles à la douleur.

Ils sont très sensibles à la peur.

Ils sont très sensibles à la tristesse.

Ils sont très sensibles à la colère.

Ils sont très sensibles à la honte.

Ils sont très sensibles à la gêne.

Ils sont très sensibles à la confusion.

Ils sont très sensibles à la surprise.

Ils sont très sensibles à la joie.

Ils sont très sensibles à l'amour.

Ils sont très sensibles à la compassion.

Ils sont très sensibles à la pitié.

Ils sont très sensibles à la sympathie.

Ils sont très sensibles à la bienveillance.

Ils sont très sensibles à la gentillesse.

Ils sont très sensibles à la douceur.

Ils sont très sensibles à la bonté.

Ils sont très sensibles à la noblesse.

Ils sont très sensibles à la dignité.

Ils sont très sensibles à la fierté.

Ils sont très sensibles à la gloire.

Ils sont très sensibles à la renommée.

Ils sont très sensibles à la célébrité.

Ils sont très sensibles à la popularité.

Ils sont très sensibles à la reconnaissance.

Ils sont très sensibles à l'estime.

Ils sont très sensibles à la respect.

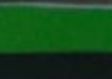
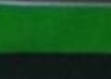
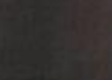
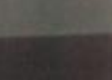
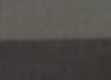
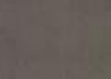
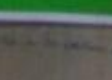
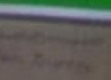
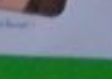
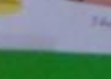
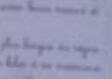
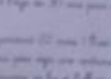
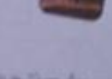
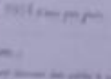
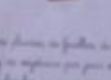
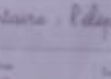
Ils sont très sensibles à la reconnaissance.

Ils sont très sensibles à l'estime.

Ils sont très sensibles à la reconnaissance.

Ils sont très sensibles à l'estime.

Ils sont très sensibles à la reconnaissance.

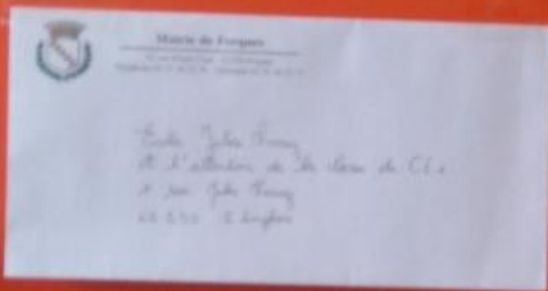


Le loup communique avec les autres loups en hurlant.

Le loup est un animal social qui vit en meute. Les loups communiquent entre eux en hurlant, en grogner et en aboyer. Ils ont une hiérarchie dans la meute, avec un chef appelé le loup alpha. Les loups sont très intelligents et peuvent reconnaître les visages. Ils sont très sensibles à la douleur et à la peur. Ils sont très sensibles à la tristesse et à la joie. Ils sont très sensibles à la reconnaissance et à l'estime. Ils sont très sensibles à la bienveillance et à la gentillesse. Ils sont très sensibles à la noblesse et à la dignité. Ils sont très sensibles à la fierté et à la gloire. Ils sont très sensibles à la popularité et à la renommée. Ils sont très sensibles à la célébrité et à la reconnaissance. Ils sont très sensibles à l'estime et à la reconnaissance.



Nous cherchons des livres



Cher Monsieur le Maire,
Mon projet est simple et mon objectif est simple
à communiquer. Je le résume en
quatre mots : un coin de lecture en bibliothèque.
Mes deux objectifs :



Mairie de Fougères
10 rue de la République
35000 Fougères
Tél : 03 30 00 10 00

Fougères
Le 11 Mars 2018

À la Mairie de Fougères

Cher Monsieur le Maire, j'ai l'honneur de solliciter votre attention sur le projet de création d'un coin de lecture en bibliothèque.

Le projet est simple et mon objectif est simple à communiquer. Je le résume en quatre mots : un coin de lecture en bibliothèque.

Mon projet est simple et mon objectif est simple à communiquer. Je le résume en quatre mots : un coin de lecture en bibliothèque.

Le projet est simple et mon objectif est simple à communiquer. Je le résume en quatre mots : un coin de lecture en bibliothèque.

Monsieur le Maire, j'ai l'honneur de solliciter votre attention sur le projet de création d'un coin de lecture en bibliothèque.





Nous cherchons dans des vidéos.



Certains animaux communiquent grâce au toucher.

<i>Lignes sonores</i>	<i>Lignes visuels</i>	<i>Lignes tactiles</i>
<ul style="list-style-type: none"> - Barrissement - Infrason - grondement 	<ul style="list-style-type: none"> - Position de la trompe - Position des oreilles 	<ul style="list-style-type: none"> - Avec la trompe - Avec le corps



Nous avons
retenu

6 Les êtres vivants communiquent pour se défendre, pour se nourrir.

Nous avons trouvé quatre moyens de communication :

- 1) grâce à des signaux sonores.
- 2) grâce à des signaux visuels.
- 3) grâce à des signaux tactiles.
- 4) grâce à des signaux chimiques.

Nous avons découvert que plusieurs signaux peuvent être utilisés par le même animal.



1) Chercher dans les textes documentaires

3 textes sont disponibles dans le cahier de sciences (utilisés pour le travail sur les régimes alimentaires)

Une fiche documentaires : Le loup.

Les loups sont des canidés.
 Ils ont un pelage blanc, noir ou gris.
 Ils mesurent 90 cm au garrot.
 Ils pèsent entre 25 et 50 kg.
 Ils vivent de 10 à 15 ans.



Palimentation :
 Le loup est un carnivore.
 Il mange donc des petits mammifères (rongeurs, lapins...) ou des plus gros mammifères lorsqu'il chasse en groupe. Il ne tue que pour se nourrir.

La reproduction :

Le loup peut avoir 6 à 8 petits qu'elle garde 9 mois.
 Ses petits s'appellent des louveteaux.

Leur habitat : Ils vivent en meute dans la forêt. On le trouve surtout dans l'hémisphère nord.

Une fiche documentaires : l'éléphant

Les éléphants appartiennent à une espèce très ancienne munie d'un long nez ou trompe. Celle-ci sert à la fois de main et de nez.
 Les éléphants sont les mammifères terrestres de l'éléphant et peuvent tout au long de sa vie.
 Le mâle peut mesurer 4 m de haut et peser 6 tonnes. La femelle est plus petite.
 Il peut vivre jusqu'à 60 ans environ.

Il existe deux grandes espèces : une d'Asie et une d'Afrique.

Palimentation :
 L'éléphant est herbivore. Il se nourrit d'herbes, de plantes, de feuilles, de tiges, d'écorces et de fruits. Il mange jusqu'à 200 kg de végétaux par jour et peut donc passer une grande partie de la journée à chercher sa nourriture.
 Il boit à l'aide de sa trompe et peut consommer 150 l d'eau par jour.

La reproduction :
 Les femelles peuvent donner des petits à partir de 10 ans alors que les mâles attendent l'âge de 30 ans pour affronter leurs rivaux et devenir pères.
 La gestation dure pendant 22 mois ! C'est le plus long de tous les animaux. L'éléphantais né dès un certain de kilos à sa naissance.
 Sa mère s'occupe beaucoup de lui et l'allait pendant 2 ans.

Leur mode de vie
 Les éléphants vivent en groupe familial dirigés par une seule femelle, la matriarche. Ils communiquent grâce à la position de leur trompe, de leurs oreilles.

La fourmi

La fourmi est un insecte social qui vit dans une fourmière. Les fourmis font partie du même groupe que les guêpes et les abeilles. Il existe environ 14 000 espèces de fourmis dans le monde.

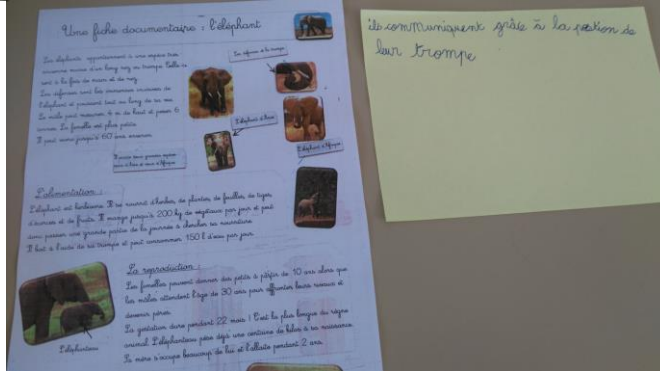
Carte d'identité

Famille	Formicidae
Taille	1 à 5 mm
Poids	100 mg
Longévité	Quelques mois (15 ans pour les reines)

Mode de vie dans la fourmière
 La reine pond tous les œufs de la fourmière. Les fourmis les plus nombreuses sont les ouvrières, qui sont des femelles sans ailes. Elles apportent de la nourriture pour la reine et les larves de fourmi. D'autres sont plus grosses et ont le rôle de soldat, elles protègent la fourmière.

Alimentation
 La fourmi mange de tout. On dit qu'elle est omnivore. Dans la nature, elle se nourrit de miellet produit par les pucerons, d'insectes et de petits invertébrés morts ou vivants.

La fourmière
 Une fourmière est créée autour d'une ou plusieurs reines. Toutes les fourmis de la fourmière sont les petits de la reine. Dans une colonie, il est possible de trouver plus de 50 000 fourmis.



Moyens de communication trouvés :

- A l'aide de signaux visuels
- A l'aide de signaux sonores
- A l'aide de signaux chimiques

Les éléphants communiquent grâce à la position de leur trompe, de leurs oreilles.

Les loups communiquent avec les autres loups en hurlant.

La fourmi communique par des signaux chimiques.



2) Chercher dans les livres documentaires

a-Recherche dans la BCD de la classe (partie documentaire)



b- Recherche dans la bcd de l'école (partie documentaire)

c-Recherche à la bibliothèque de Ferques (lettre à Mme Brunet pour lui demander si elle peut nous prêter des livres)

Elinghen 12/3/2018

Chère Madame Brunet,

Nous préparons un défi et nous devons trouver 5 moyens de communication chez les êtres vivants.

Pourriez-vous nous aider et nous prêter des livres?

Nous vous remercions.

Les élèves de CE1.

Elinghen 12/3/2018

Chère Madame Brunet

Nous préparons un défi et nous devons trouver 5 moyens de communication chez les êtres vivants.

Pourriez-vous nous aider et nous prêter des livres?

Nous vous remercions.

Les élèves de CE1

Clélia - Nora - Elliott - Benoît - Aona - Martin
 & Julia - Anaïs - Nol - Sharon - Jasmine - Julia
 Amélie - H - Blanche - Kimberly - Léa
 - Louane - Lana - Margaux

Magal

Bibliothèque de Ferques
 2 rue Elisée Clais
 62250 Ferques
 Tél : 0321921730

Ferques,
 Le 14 mars 2018

A la classe de CE1 d'Elinghen,

Chers enfants,

Chers Clélia, Nora, Elliott, Benoît, Aona, Martin, Lilou, Anaëlle, Noé, Sharon, Jasmine, Julia, Anaïs, Blanche, Kimberly, Léa, Louane, Lana, Margaux, Magal.....

Tout d'abord « Bonjour à toutes et à tous » !

Je suis ravie que vous me donniez l'opportunité de participer à votre défi et vous en remercie.

C'est un défi très intéressant pour lequel je peux effectivement vous aider avec les livres de la bibliothèque.

Il suffit de venir les emprunter et ainsi vous trouverez les 5 moyens de communication chez les êtres vivants.

La bibliothèque est ouverte le mercredi de 14h à 17h et le samedi de 9h à midi si vous souhaitez venir avec votre papa ou votre maman, mais cas exceptionnel pour les écoles, je peux vous recevoir un vendredi matin si cela convient à Madame Joy.

Dans tous les cas je vous dis « à bientôt » et bon courage pour la suite.

Madame Fabienne BRUNET
 Responsable de la bibliothèque



Moyens de communication trouvées : 0